

RUTHMANN TB 290

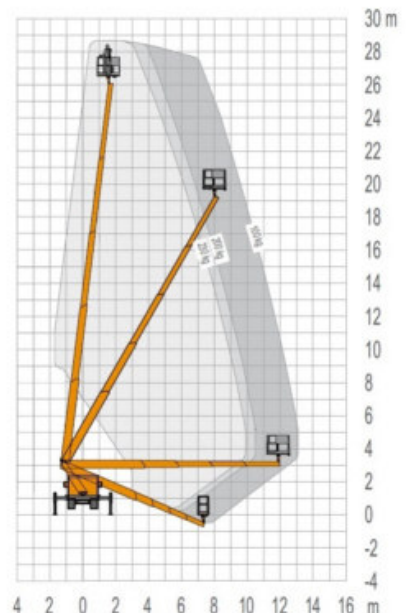


Die technischen Details:

Alle angegebenen Daten sind Circa-Angaben des Herstellers

Arbeitshöhe: **28,60 m**
 Plattformhöhe: **26,60 m**
 Durchfahrthöhe: **3,05 m**
 Durchfahrtsbreite: **2,50 m**
 Gesamtlänge: **7,75 m**
 Gesamtgewicht: **3,49 t**
 Antrieb: **Heckantrieb**
 Arbeitskorbgröße: **1,40 m x 0,70 m**
 Traglast: **230 kg**

Stütze: 0 % / 0 %: **2,20 m**
 Stütze: 0 % / 50 %: **nicht möglich**
 Stütze: 0 % / 100 %: **VA: 2,95 m / HA: 2,85 m**
 Stütze: 50 % / 100 %: **nicht möglich**
 Stütze: 100 % / 100 %: **VA: 3,66 m / HA: 3,50 m**



Für Fragen und weitere Informationen stehen wir Ihnen sehr gern zur Verfügung und freuen uns auf den Kontakt mit Ihnen.